

改修前(室内側は木製内窓)



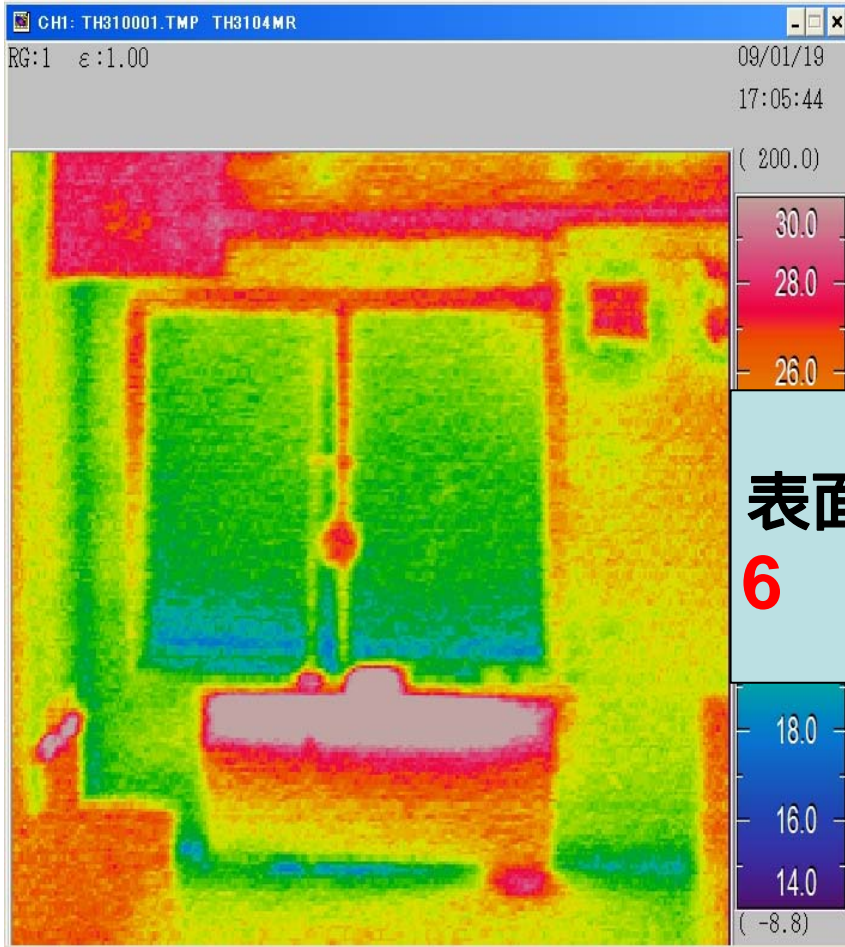
改修後 (Low-e複層ガラス入り内窓プラスト設置)



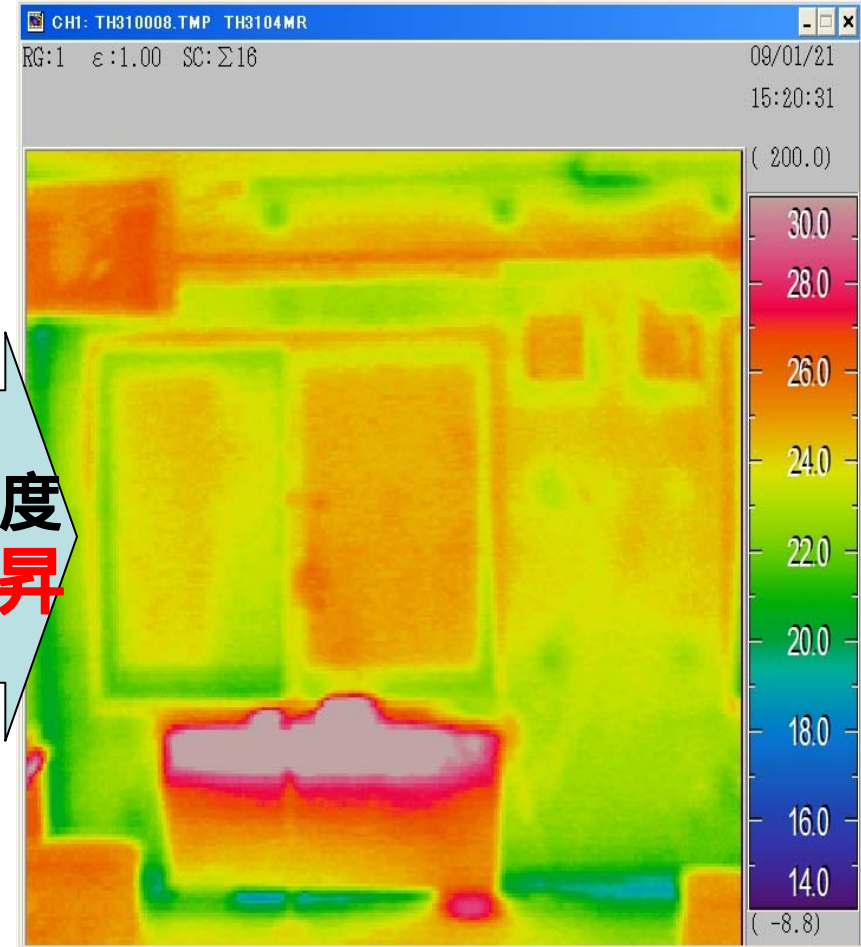
測定結果 窓表面温度の変化(左はアルミサッシ + 木製内窓)

1/19 外気温2.2 室温28.4
ガラス表面温度20.8

1/21 外気温2.6 室温27.1
ガラス表面温度26.6

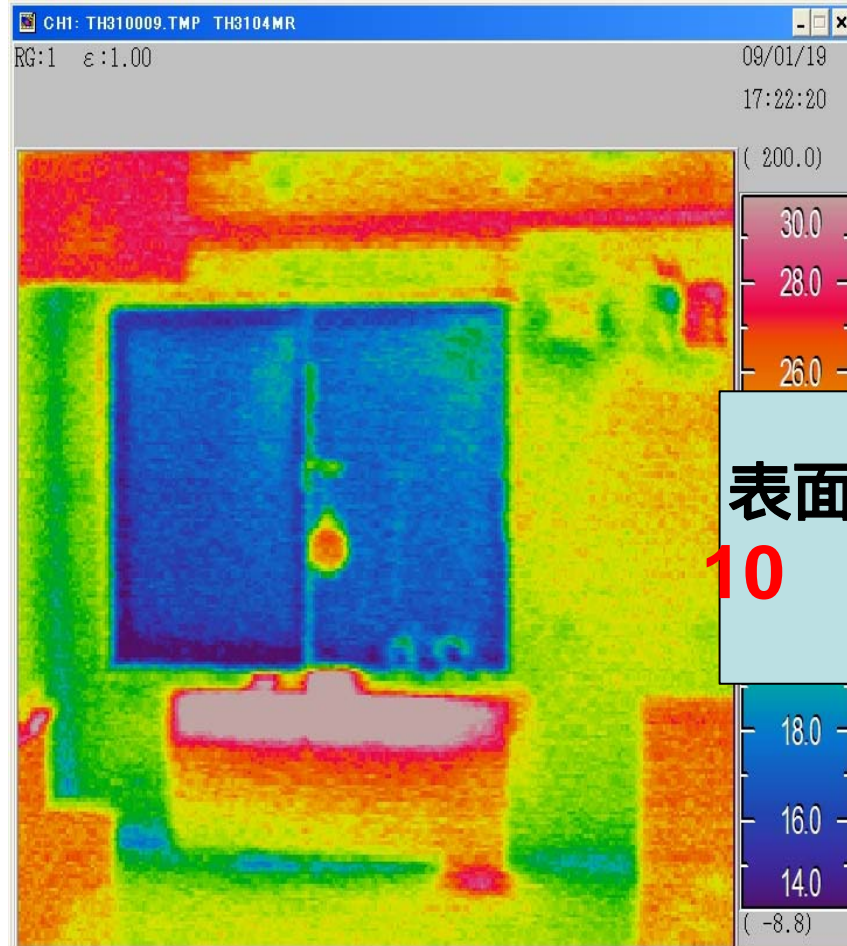


表面温度
6 上昇

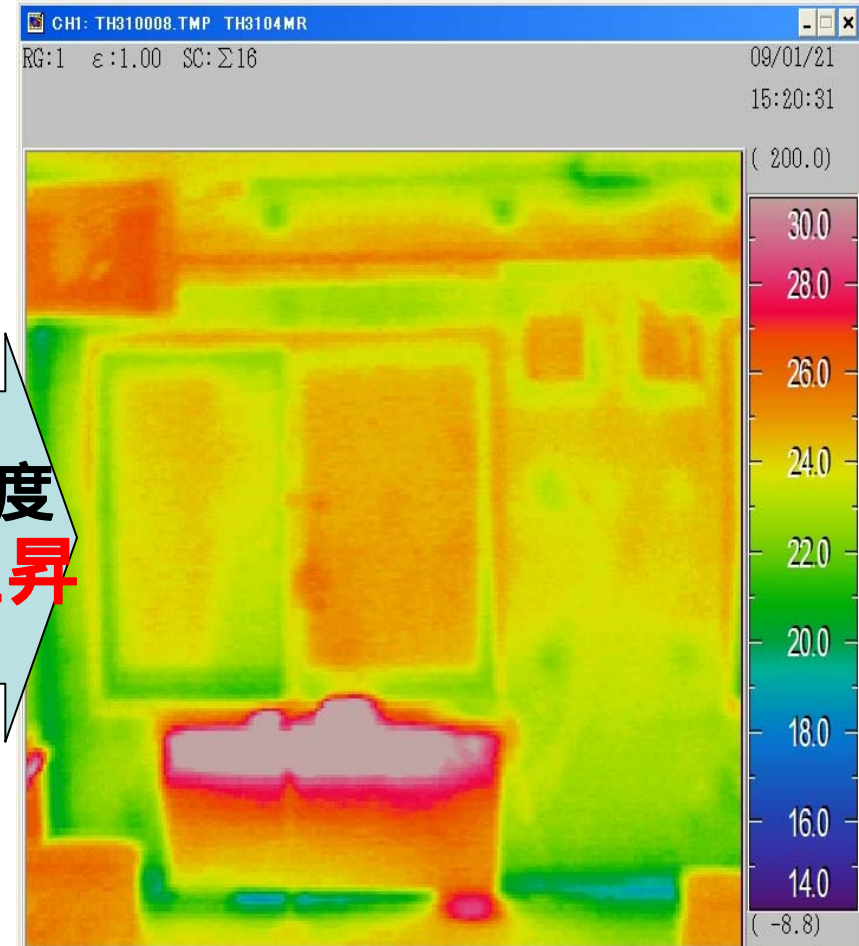


測定結果 窓表面温度の変化(左はアルミサッシのみ)

1/19 外気温2.8 室温28.2
ガラス表面温度16.9



1/21 外気温2.6 室温27.1
ガラス表面温度26.6



表面温度
10 上昇